



**100**  
BETRIEBE  
RESSOURCEN-  
EFFIZIENZ  
BADEN-WÜRTTEMBERG

RUZ Mineralik GmbH  
Heilbronn



KLIMAFREUNDLICH BIS 2030

# NACHHALTIGKEIT

## IN DER UNTERNEHMENSGRUPPE

Klimaschutz am Beispiel des Rückbaus, der Entsorgung sowie der Aufbereitung mineralischer Baustoffe im Sinne der Kreislaufwirtschaft

# AGENDA 2032

## DIE AGENDA 2032

Mit unserer **AGENDA 2032** orientieren wir uns als Unternehmensgruppe klar an den nachhaltigen Entwicklungszielen der Vereinten Nationen.

Wir haben die für uns wesentlichen Handlungsfelder ausgewählt, indem wir uns an diesen Zielen orientiert haben. Unsere Schwerpunkte liegen im **Klima- und Ressourcenschutz**, mit denen wir einen Beitrag leisten möchten, um die globale Erderwärmung unter 1,5 Grad zu halten.

Hierbei haben wir uns insbesondere auf den Grünen Abbruch und die Aufbereitung von Sekundärbaustoffen konzentriert, da uns bewusst ist, dass die **Rückbau- und Baustoffrecyclingbranche ein beachtliches Potenzial zur Reduktion von CO<sub>2</sub>-Emissionen hat.**

Deshalb werden wir mit unserer Strategie

### **...MEHR NACHHALTIGKEIT**

ein Zeichen setzen und damit unseren Beitrag zum Klima- und Umweltschutz leisten.



\*Die wichtigen SDGs der Unternehmensgruppe sind farblich hervorgehoben.

## WIR LEBEN KREISLAUFWIRTSCHAFT

### ...MEHR NACHHALTIGKEIT

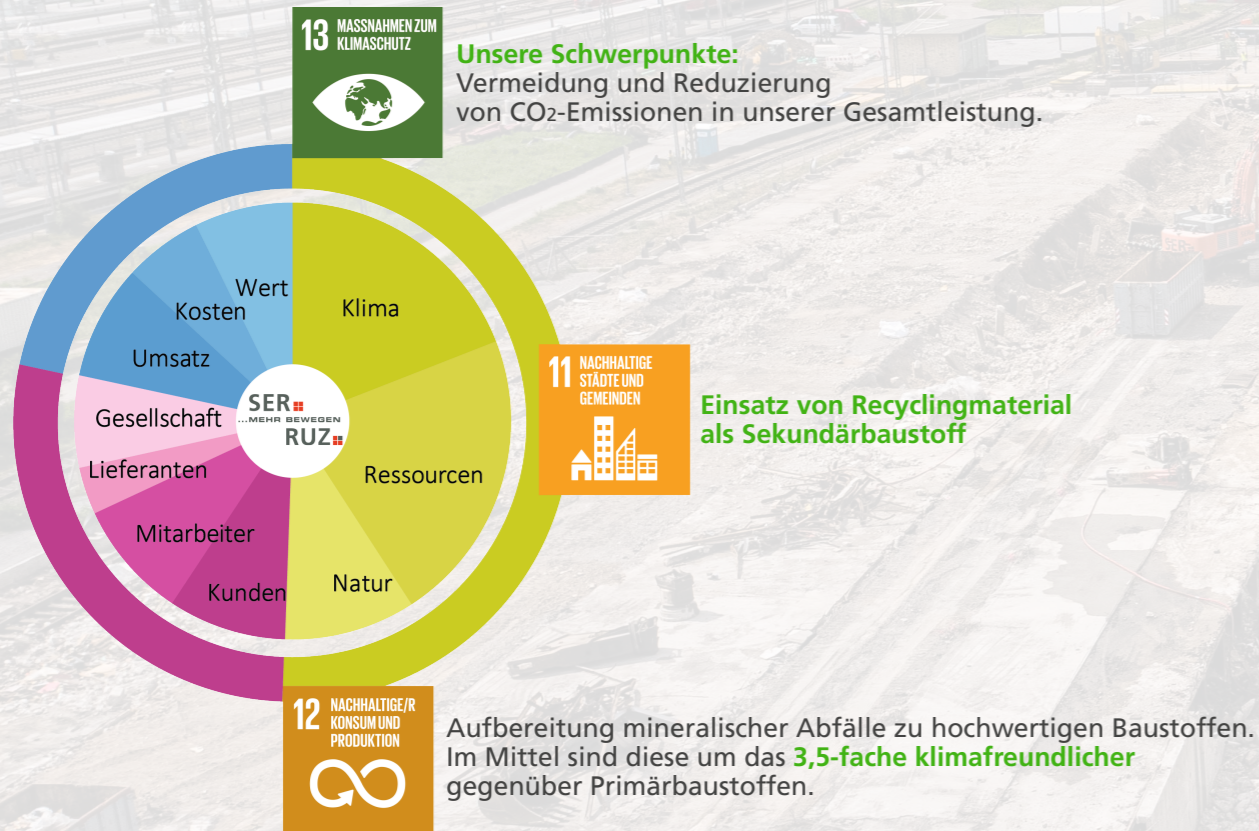
bedeutet für uns, eine klare Orientierung an den übergeordneten Zielen der Vereinten Nationen. Die SDGs (Sustainable Development Goals) dienen uns als Ankerpunkt, um Maßnahmen und Ziele für eine nachhaltige Unternehmensentwicklung sicherzustellen.

Wir identifizieren uns als Unternehmensgruppe mit den für uns wichtigen SDGs und richten nach diesen unsere Maßnahmen und Unternehmensentwicklung aus.

### Mit unserer Nachhaltigkeitsstrategie ...MEHR NACHHALTIGKEIT verfolgen wir das Ziel...

- aus dem mineralischen Rückbaumaterial hochwertig wiederverwertbare Sekundärbaustoffe herzustellen
- Rückbau im Konzept des „Grünen Abbruchs“
- neueste und optimierte Maschinen und Anlagen einzusetzen
- CO<sub>2</sub>-optimierte Logistik auf der Straße, der Schiene oder zu Wasser weitgehend durchzuführen
- die Digitalisierung in allen Unternehmensbereichen voranzutreiben
- alle unsere Geschäftsprozesse sozial zu gestalten
- ein nachhaltiges Kostenmanagement zu pflegen
- systematisch mit einem Nachfolgemanagement den Bestand des Unternehmens zu sichern

## NACHHALTIGE UNTERNEHMENSENTWICKLUNG



## UNSERE ZIELSETZUNG

- 8 MENSCHENWÜRDIGE ARBEIT UND WIRTSCHAFTSWACHSTUM**  
**NACHHALTIGES UNTERNEHMENSWACHSTUM**  
 Die Unternehmensgruppe setzt nun seit mehr als 10 Jahren auf Recycling im Sinne der Kreislaufwirtschaft. Dies ermöglicht uns eine nachhaltige Unternehmensentwicklung, welche Wirtschaftswachstum fördert und Umweltzerstörung reduziert.
- 12 NACHHALTIGE/R KONSUM UND PRODUKTION**  
**NACHHALTIGER VERBRAUCH UND PRODUKTION**  
 Deutschland befindet sich in einer notwendigen Transformation zu einer ressourcenschonenden und auf Nachhaltigkeit ausgerichteten Kreislaufwirtschaft. Durch strikte Materialtrennung bei unseren Bauvorhaben und der Aufbereitung von hochwertigen mineralischen Sekundärbaustoffen, tragen wir mit unserem „Grünen Abbruch“ zu dieser Transformation bei.
- 9 INDUSTRIE, INNOVATION UND INFRASTRUKTUR**  
**AM PULS DER ZEIT**  
 Mit dem Einsatz von Maschinen auf dem neusten Stand der Technik erhöhen wir unsere Effizienz im Rückbau. Im Recycling setzen wir auf innovative Technologien der Aufbereitungstechnik und entwickeln uns als Unternehmensgruppe kontinuierlich weiter.
- 13 MASSNAHMEN ZUM KLIMASCHUTZ**  
**DER WEG ZUM KLIMAFREUNDLICHEN UNTERNEHMEN**  
 Durch die kontinuierliche Verbesserung unserer Prozesse steigern wir Qualität und Quantität unserer Recyclingbaustoffe. Auf Bauvorhaben sparen wir, durch Effizienzmaßnahmen, Energie ein und tragen somit zu den Reduktionszielen Deutschlands bei.



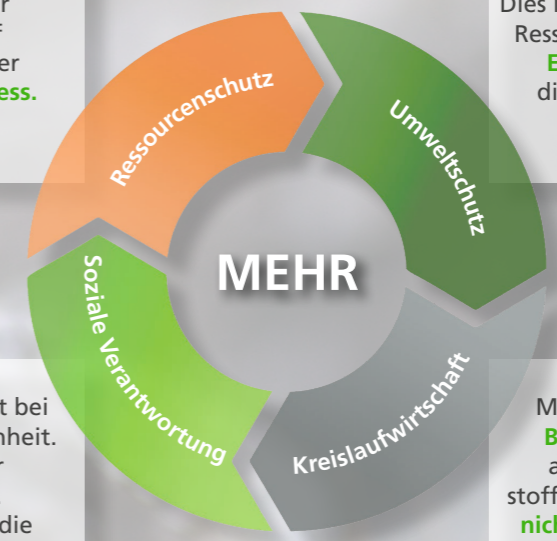
**100**  
**BETRIEBE**  
**RESSOURCEN-**  
**EFFIZIENZ**  
 BADEN-WÜRTTEMBERG

RUZ Mineralik GmbH  
 Heilbronn

# NACHHALTIGKEIT IM UNTERNEHMEN

Mit unserem Konzept des „Grünen Abbruchs“ setzen wir als Unternehmensgruppe auf einen ganzheitlichen Ansatz der **CO<sub>2</sub>-Reduktion im Rückbauprozess**.

Unser **ökologischer Fußabdruck** soll zukünftig **so klein wie möglich** werden. Dies ist zu erreichen, indem wir natürliche Ressourcen schonen, unseren gesamten **Energieverbrauch reduzieren** und diesen zukünftig aus regenerativen Quellen beziehen.



**SOZIALE VERANTWORTUNG** steht bei uns für Diversität & Chancengleichheit. Die kulturelle Vielfalt unserer Mitarbeiter zeichnet uns aus. Persönliche **Weiterbildung** und die kontinuierliche **Förderung** unseres Teams sind für uns die Basis des täglichen Handelns und unseres Erfolgs.

Mit der **Aufbereitung mineralischer Baustoffe** in unseren Produktionsanlagen geben wir Sekundärbaustoffen ein zweites Leben. Dies **reduziert nicht nur den Landverbrauch**, sondern **schont nachhaltig die Umwelt**. So ergibt sich eine Win-Win Situation für uns, unsere Kunden und die Umwelt.

# KREISLÄUFE SCHLIEßEN

## KREISLÄUFE SCHLIEßEN STEHT FÜR UNS AN OBERSTER STELLE

Ein ganzheitlicher Ansatz bedeutet für uns, Baustoffe zu recyceln und Kreisläufe zu schließen. Wir geben Baustoffabfällen durch Aufbereitung einen neuen Einsatz als Sekundärbaustoff und tragen damit zu einer nachhaltigeren Zukunft bei.

**Aufbereitete Baustoffe reduzieren nicht nur den Landverbrauch und die CO<sub>2</sub>-Emissionen, sondern schützen durch den Einsatz nachhaltig unsere Umwelt.**

Wir setzen auf Upcycling anstelle von Downcycling und gewinnen aus Rückbauten wie Gebäuden, Bauwerken und Straßen, Materialien für die Herstellung unserer Sekundärbaustoffe.

**Wir verschreiben uns der Kreislaufwirtschaft und der Aufbereitung zu hochwertigen Sekundärbaustoffen.**

## STOFFSTRÖME SCHLIESSEN – CRADLE TO CRADLE



Recycling macht nur Sinn, wenn dadurch nennenswerte Vorteile für die Ökologie und Ökonomie der Wirtschaft entstehen.

Recycling vermeidet Deponierung.



Wir bereiten anfallendes Abbruchmaterial mit einer größtmöglichen Verwertungsquote auf, um verschiedene Sekundärbaustoffe zu gewinnen. Diese führen wir anschließend wieder in den Kreislauf zurück.

### „Transparenz im Prozess“

Unsere sorgfältige Überwachung und Erfassung der Stoffströme ermöglicht es uns, eine hohe Verwertungsquote zu erreichen und die Qualität unserer Sekundärbaustoffe zu gewährleisten. Auf diese Weise können wir unseren Kunden hochwertige Materialien liefern, die aus unseren Recycling- und Aufbereitungsprozessen stammen.

Durch die Verwendung von Sekundärbaustoffen leisten Sie einen aktiven Beitrag zur Ressourcenschonung und fördern nachhaltigeres Bauen. Tatsächlich entfallen in Deutschland allein 8 % der Treibhausgasemissionen auf die Herstellung und Entsorgung von Baumaterialien und Gebäuden.

Beispielhaft kann hierbei der Abbau von Primärbaustoffen genannt werden, dieser verursacht laut dem Umweltbundesamt Deutschland bis zu 4,5 ha Landverbrauch täglich!



**Zum Vergleich:**

Das entspricht einer täglichen Fläche von ca. 3,2 Fußballfeldern.

### „Baustoffaufbereitung spart CO<sub>2</sub>-Emissionen ein“

Die Aufbereitung von Sekundärbaustoffen verursacht im Durchschnitt etwa 3,5-mal weniger CO<sub>2</sub>-Emissionen als die Neugewinnung von Primärbaustoffen. Die RUZ Mineralik GmbH leistet somit einen wesentlichen Beitrag zu einer nachhaltigeren Umwelt.

Die Primärgewinnung von 49.000 t Hartgestein für Gleisschotter verursacht etwa 772 t CO<sub>2</sub>-Emissionen, während die Aufbereitung dieser Menge lediglich etwa 218 t CO<sub>2</sub>-Emissionen verursacht. Das bedeutet, dass die Aufbereitung im Vergleich zur Primärgewinnung etwa 3,5-mal weniger Emissionen verursacht.



## GRÜNER ABBRUCH - EIN 5-STUFIGER PROZESS



1 Maschinen auf dem neuesten Stand der Technik



2 Nachhaltiges Rückbaukonzept



3 Sortenreine Trennung



4 Aufbereitung zu Sekundärbaustoffen



5 Wiedereinsatz:  
Straßen-/ Wegebau, R-Beton, Bauprodukte z.B. dem varioStein



## DAS KONZEPT DES GRÜNEN ABBRUCHS / RÜCKBAUS

### UNSERE PROJEKTE KÖNNEN WIR ÖKOLOGISCH BEWERTEN

- Übergeordnetes Ziel: Kontinuierliche Förderung der Kreislaufwirtschaft
- kürzeste Transportentfernungen durch optimierte Entsorgungswege
- kontinuierliche Optimierung der Prozessabläufe im Rückbau und in der Aufbereitungstechnik
- Einsatz von Baumaschinen und Anlagen auf dem neuesten Stand der Technik
- ganzheitliche ökologische Bewertung des Bauvorhabens

### NACHHALTIGER RÜCKBAU NACH DGNB SYSTEM

(Deutsche Gesellschaft für nachhaltiges Bauen)

#### Vorteile der Zertifizierung im nachhaltigen Rückbau

- Transparenz in allen Prozessen
- Identifizierung von Gefahrstoffen
- optimierte Aufbereitung
- kontinuierliche Verbesserung
- hohes Maß an Arbeits- & Umweltschutz





Diese Broschüre wurde auf Recyclingpapier gedruckt.



SER Sanierung im Erd- und Rückbau GmbH ▪ RUZ Mineralik GmbH

Lichtenbergerstraße 26, 74076 Heilbronn  
info@ser-gmbh.net ▪ info@ruz-mineralik.net

Unsere aktuellen Informationen



[www.ser-gmbh.net](http://www.ser-gmbh.net)  
[www.ruz-mineralik.net](http://www.ruz-mineralik.net)